



ZERTIFIKAT

Nr. Z1 04 02 22430 012

Zertifikatsinhaber: **Alu Rehab AS**

Fabrikveien 22
4323 Sandnes
Norwegen

Prüfzeichen:



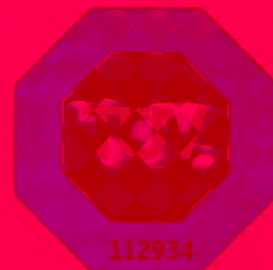
Produkt: **Rollstühle für Behinderte**

Schieberollstuhl Typ: Sense

Das Produkt wurde auf freiwilliger Basis auf die Einhaltung der grundlegenden Anforderungen geprüft und kann mit dem oben abgebildeten Prüfzeichen gekennzeichnet werden. Umfassende Hinweise sind zu beachten.

Prüfbericht Nr: 70054196

Datum, 2004-02-25



Seite 1 von 2

ZERTIFIKAT
 Nr. Z1 04 02 22430 012



Modell(e): Schieberollstuhl Typ: Sense

Kenndaten:

| | |
|-------------------------------|---------------|
| Gesamtlänge incl. Fußstützen: | 1080 mm |
| Gesamtlänge ohne Fußstützen: | 810 mm |
| Breite: | 670 mm |
| Höhe: | 1090 mm |
| Sitzbreite: | 530 mm |
| Sitztiefe: | 410 mm |
| Sitzhöhe: | 600 mm |
| Rückenlehnenhöhe: | 410 mm |
| Bremsen: | Trommelbremse |
| max. Belastung: | 140 kg |
| Vorderräder | |
| - Größe: | 7 x 1 3/4" |
| - Bereifung: | Gummi |
| - Verstellbarkeit: | nein |
| - Fixierung: | starr |
| Hinterräder | |
| - Größe: | 16 x 1 3/4" |
| - Bereifung: | Gummi |
| - Verstellbarkeit: | ja |
| - Fixierung: | starr |

Geprüft nach: EN 12183:1999

Produktions-
 stätte(n): 22430